

## Peindre l'inverse d'un masque dans Lightroom

Quand par exemple on veut transformer un image en noir/blanc puis remettre de la couleur par petites touches. Il n'y a pas de fonction pour "Inverser le masque", lorsque l'on utilise le pinceau dans Lightroom.

Comme alternative vous pouvez peindre toute l'image, avec une grande taille de pinceau.

Ensuite, vous utilisez toujours l'outil pinceau pour appliquer l'effet voulu.

### Les étapes, ici avec l'effet Saturation :

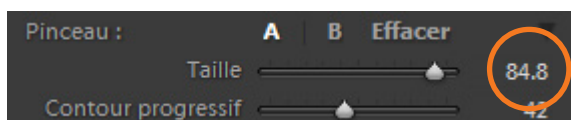
1. Sélectionner l'outil pinceau



2. Choisir l'effet à appliquer sur toute l'image



3. Choisir une brosse avec un grand diamètre  
Peindre toute l'image



4. Faire un deuxième effet avec le pinceau en cliquant sur Nouveau



5. Appliquer l'effet inverse (pas 0 mais +100)



6. Peindre directement le sujet, ou avec "Masquage automatique"  
Choisir un diamètre plus petit pour la brosse par ex. avec la 2ème brosse de pinceau "B"

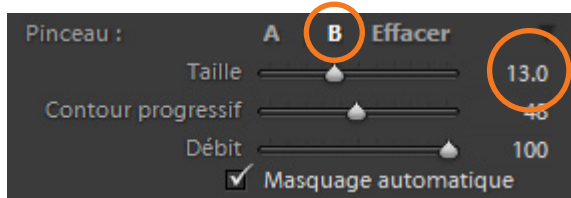
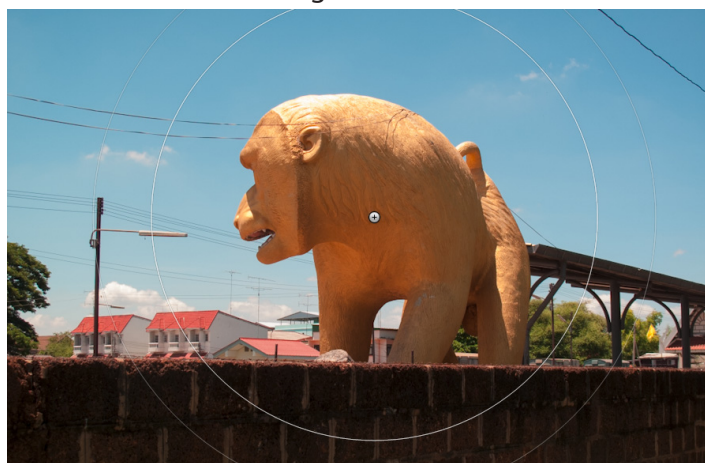


Image de base :



Étape 2 : l'image est peinte entièrement



Étape 4 à 6 on remet la couleur de départ à certains endroits

